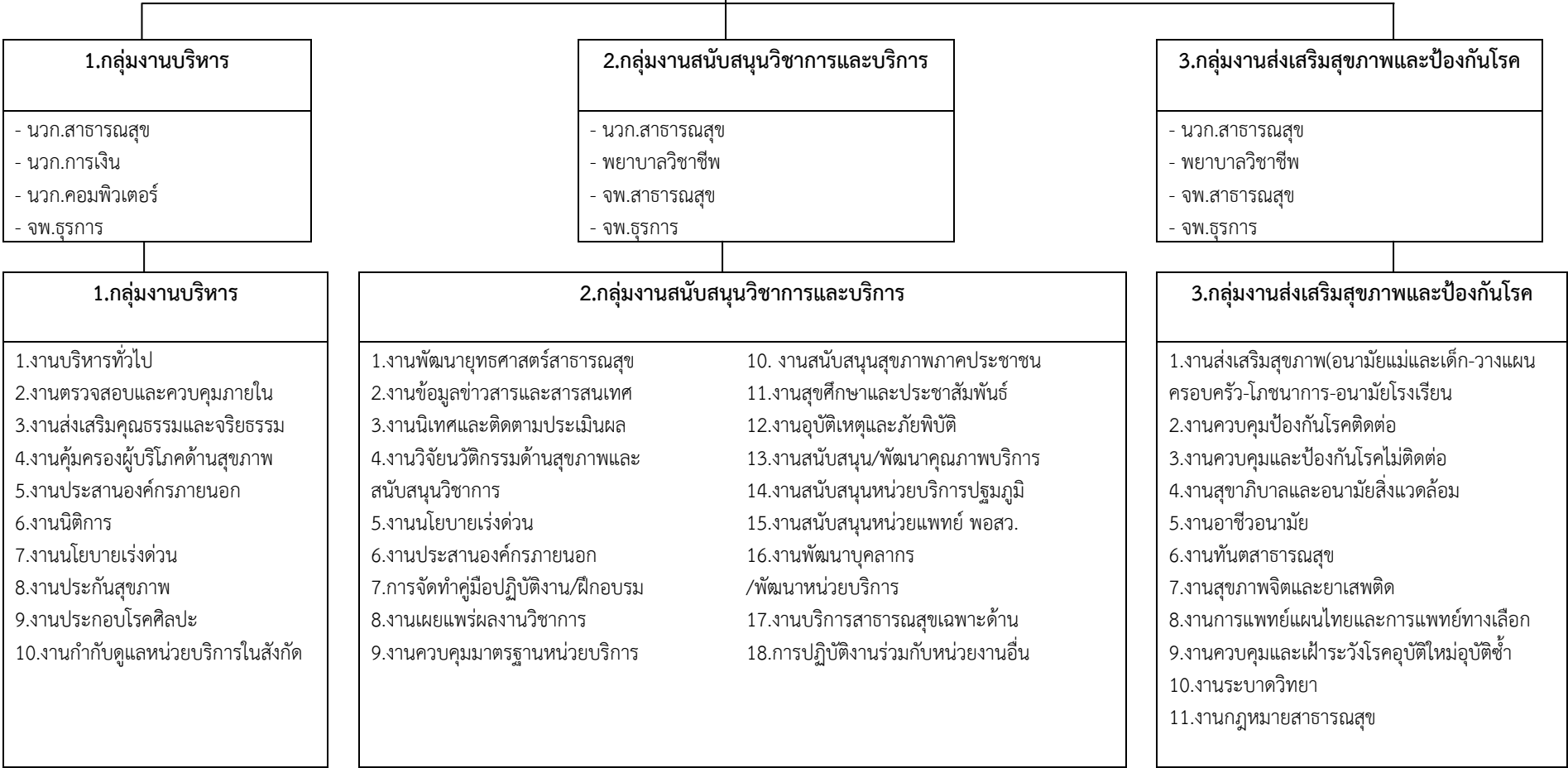


**สำนักงานสาธารณสุขอำเภอปากพนัง**  
**สาธารณสุขอำเภอปากพนัง**

**ผู้ช่วยสาธารณสุขอำเภอปากพนัง**



## กรอบโครงสร้างสำนักงานสาธารณสุขอำเภอปากพนัง

สาธารณสุขอำเภอ



นางกิตติมา แสนลาวัณย์

ผู้ช่วยสาธารณสุขอำเภอ



นางสุดา ไพศาล

## กลุ่มงานบริหารทั่วไป



นางสุมณฑิพย์ อินทร์ปาน  
เจ้าพนักงานธุรการชำนาญงาน



นางสาววาสนา สุรนินราด  
พนักงานการเงินและบัญชี



นางสาวอุษา สุขหวาน  
นักวิชาการการเงินและบัญชี

## กลุ่มงานพัฒนาวิชาการและคุณภาพบริการ



นายกรัตต์ ชูเนตร  
เจ้าพนักงานสาธารณสุขชำนาญงาน



นายพีรพัฒน์ จินาพันธุ์  
นักวิชาการสาธารณสุขปฏิบัติการ

## กลุ่มงานส่งเสริมสุขภาพและป้องกันโรค



นางสาวอารี สุขสุด  
พยาบาลวิชาชีพชำนาญการ



นางสาวเวธิตา ช่วยชุม  
นักวิชาการสาธารณสุข



นายชिरวิทย์ เส็งคง  
นักวิชาการสาธารณสุข

กลุ่มงานบริหารทั่วไป



นายหัตถ์ชัย เกริกกุล

นักวิชาการการเงินและบัญชี